

Over Dementie Twente

Missie

Dementie Twente zet zich in voor het verbeteren van zorg en ondersteuning voor mensen met dementie en hun naasten, met als doel hun levenskwaliteit te verhogen. Dit bereiken we door in te zetten op integrale zorg, domein overstijgende samenwerking, deskundigheidsbevordering vrijwilligers en professionals, innovatie en regionale sturing.

Visie

“Dementie Twente zet zich in voor een samenleving waarin mensen met dementie en hun naasten een hoge levenskwaliteit ervaren en actief betrokken blijven in de maatschappij.”

Wij staan voor



Bejegening



Holistisch



Samenwerken



Verantwoordelijkheid

Ons netwerk bestaat uit:

* 52 netwerkpartners

* Stuurgroep
* Dagelijks bestuur
* 2 netwerkcoördinatoren

Klankbordgroep

Mensen met dementie en mantelzorgers participeren actief in netwerkontwikkelingen en beleid

Samenwerkingen

Hersenletselketen, IZO Twente, Kenniscentrum Dementie op Jonge leeftijd, Netwerken Palliatieve Zorg Twente, Twente Beter, Twentse Koers, TZA, Willem Hart voor Levensvragen

Themagroepen

* Netwerkpartners zijn actief betrokken op thema

Bekijk onze website voor de jaarverslagen van elke themagroep

WAT GAAN WE DOEN?

Mensen met dementie

- * **Casemanagement dementie**
 - Vraag en aanbod bewaken, knelpunten en kansen signaleren, en relevante ontwikkelingen agenderen.
- * **Inwonerparticipatie**
 - Mensen met dementie worden betrokken bij ontwikkelingen en netwerkactiviteiten via de *klankbordgroep*
- * **Levenspad dementie**
 - *Het Levenspad* wordt landelijk ontwikkeld op basis van het Dementie Twente Levenspad, met toevoeging van regionale en actuele informatie over de fases van niet pluis tot nazorg.
- * **Persoonsgericht**
 - Netwerkpartners promoten het levensboek om beter in te spelen op iemands wensen
- * **Zinvolle daginvulling**
 - Het netwerk monitort activiteiten op basis van interesses, behoeften, talenten en dementiestadium
 - Het netwerk bevordert een dementievriendelijke samenleving waarin mensen met dementie actief blijven



Mantelzorgers en naasten

- * **Het netwerk benadrukt het belang van steun en duidelijke informatie voor mantelzorgers tijdens het hele dementietraject**
 - Mantelzorgers kunnen gebruik maken van planbare logeerszorg via *pilot respijtzorg*
 - De uitkomsten van de *dementie monitor* worden geanalyseerd en omgezet in te prioriteren acties
- * **Inwonerparticipatie**
 - Mantelzorgers worden betrokken bij ontwikkelingen en netwerkactiviteiten via de *klankbordgroep*
- * **Levenspad dementie**
 - *Het Levenspad* wordt landelijk ontwikkeld op basis van het Dementie Twente Levenspad, met toevoeging van regionale en actuele informatie over de fases van niet pluis tot nazorg.
- * **Wegwijzer mantelzorg wordt actief verspreid**



Professionals

- * **Informatievoorziening**
 - Vertalen van landelijke ontwikkelingen en kennis naar regionaal
 - *Regionaal actueel informatie materiaal* wordt verspreid
 - *De Kennisbank*: scholing en netwerk informatie wordt (beveiligd) gedeeld op de website
 - *Levenspad* wordt actief verspreid en gebruikt om actuele informatie op te halen per stap
- * **Kennisdeling**
 - Professionals zijn op kennisniveau vertegenwoordigd in de themagroepen
 - Netwerk coördinatoren verbinden vraag, aanbod en kennis binnen het netwerk met elkaar
- * **Leren en ontwikkelen**
 - Het verbeteren van zorg en welzijn voor mensen met dementie via scholingen, bijeenkomsten en online leerprogramma's
 - Regionale initiatieven en ervaringen worden gedeeld en verbonden in het netwerk

“Samenwerken met mantelzorgers; ervaringsdeskundigheid is cruciaal.”



Proactieve zorgplanning

Het netwerk onderstreept het belang van tijdige gesprekken over toekomstige wensen rondom zorg en ondersteuning tussen zorgprofessionals, mensen met dementie en hun naasten, bij voorkeur te starten direct na de diagnose. Dit draagt bij aan het goed afstemmen van wensen en behoeften in elke fase van het levenspad en helpt om zowel het welzijn als de kwaliteit van zorg te waarborgen.



WAT GAAN WE DOEN?

Informatievoorziening



Toegankelijke website



Actueel regionaal foldermateriaal



10x een algemene nieuwsbrief bereik 2750



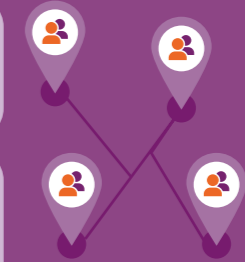
Actueel overzicht van mogelijkheden voor daginvulling, zorgaanbod, welzijn en ondersteuningsmogelijkheden

D.m.v. een maatwerktraject zal de zorgzoeker doorontwikkeld worden

Organisatorisch

Externe overlegvormen
aansluiten bij overlegstructuren in de regio

2 stuurgroep bijeenkomsten
fysiek



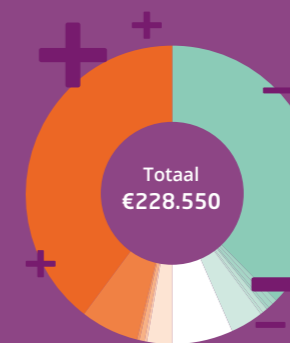
4 bijeenkomsten klankbordgroep
fysiek

5 bijeenkomsten per themagroep
75% online

Participatie netwerkcoördinatoren

- **DNN** (Dementie Netwerk Nederland)
 - Deelname programmteam organiseren van netwerken
 - Deelname programmteam steun bij leven met dementie
 - Deelname bovenregionaal overleg
- **IZO Twente** (InterZOrg Twente)
 - Netwerk veiligheid en vrijheid
 - organiseren van 3 stuurgroepvergaderingen
 - organiseren van 4 casuïstiekbesprekingen
 - organiseren van 2 themabijeenkomsten

BEGROTING



Inkomsten

- Beleidsregel ketenzorg dementie Menzis €180.000
- Bijdrage netwerkpartners €13.050
- Vacatiegelden DNN €2.000
- IZO Twente participatie €2.500
- Levensboek migratie-achtergrond €1.000
- Maatwerktraject Zorgzoeker (implementatie Zorgstandaard Dementie) €30.000

Uitgaves

- Personeelskosten €171.400
- Website ondersteuning en techniek €2.000
- Microsoft licentie incl. beheer €2.400
- Nieuwsbrief module Docufilter €1.000
- Levenspad €1.000
- Penvoerderskosten Liberein €2.500
- Informatiemateriaal algemeen €1.000
- Themagroepen €17.250
- Maatwerktraject Zorgzoeker €30.000