



dementietwente

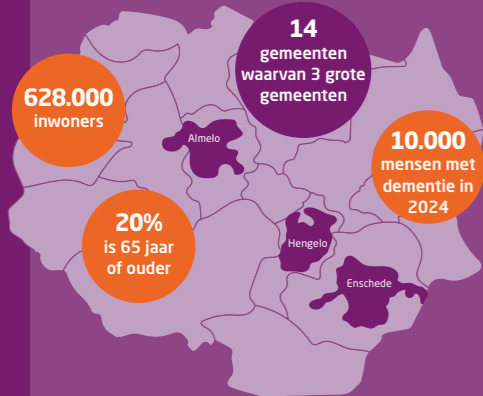
Versie 5 december 2024

# Meerjarenplan

Tijdbestek jaarplan 2025-2028

# 2025-2028

## Maatschappelijke opgave:



Twente is een landelijke regio in Nederland. De sociaal-economische status is over het algemeen laag, vooral in de steden Enschede en Almelo. Veel inwoners van Twente zijn relatief passief als het gaat om zorg en gezondheid en zijn minder zelfredzaam dan gemiddeld in Nederland.

De zorgvraag in Twente wordt beïnvloed door verschillende trends, waaronder vergrijzing, leefstijlveranderingen en zorg op afstand. In de komende tien jaar zal de vergrijzing in Twente verder toenemen, waarbij het aandeel 65-plussers naar verwachting zal stijgen tot **23% in 2030**. Deze demografische ontwikkeling zal waarschijnlijk leiden tot een forse toename in het aantal mensen met dementie, met een groei van circa **39%**. Over een langere periode, **van 2018 tot 2040**, wordt verwacht dat het aantal mensen met dementie in Twente zelfs met **94%** toeneemt. Deze stijging is naar verwachting groter bij mannen (**116%**) dan bij vrouwen (**81%**). In lijn met het Integraal Zorgakkoord staan we daarom gezamenlijk voor de belangrijke maatschappelijke uitdaging om de zorg ook in de toekomst betaalbaar, toegankelijk en van goede kwaliteit te houden. **Noaberschap en de intentie om het samen op te pakken zijn de mooie kenmerken van de regio die ondersteunen in de uitdaging.**

## Missie

Dementie Twente zet zich in voor het verbeteren van zorg en ondersteuning voor mensen met dementie en hun naasten, met als doel hun levenskwaliteit te verhogen. Dit bereiken we door in te zetten op integrale zorg, domein overstijgende samenwerking, deskundigheidsbevordering vrijwilligers en professionals, innovatie en regionale sturing.

## Visie

“Dementie Twente zet zich in voor een samenleving waarin mensen met dementie en hun naasten een hoge levenskwaliteit ervaren en actief betrokken blijven in de maatschappij.”

## Thema's

### Informatievoorziening

Er is actuele en gemakkelijk toegankelijke informatie beschikbaar voor mensen met dementie, hun naasten en professionals.

### Preventie

Het netwerk richt zich op positieve gezondheid en preventie, met een speciale focus op vroegtijdige ondersteuning voor mensen met dementie. Door proactief in te zetten op preventieve maatregelen en een positieve benadering van gezondheid, kunnen we de kwaliteit van leven voor mensen met dementie verbeteren en bijdragen aan een gezondere samenleving.

### Themagroepen

Om effectieve zorg en ondersteuning te kunnen bieden, hebben specifieke doelgroepen van mensen met dementie unieke behoeften die vragen om op maat gemaakte benaderingen en interventies. Het netwerk verbindt landelijke en regionale kennis en ontwikkelingen met elkaar in specifieke themagroepen.

### Mantelzorg

Het netwerk zet zich in voor het vergroten van de urgentie en het belang voor mantelzorgers van voldoende ondersteuning en eenduidige informatievoorziening.

### Leren en Ontwikkelen

Het bevorderen van een cultuur van leren, ontwikkeling en kennisdeling waarbij gestreefd wordt naar een goed geïnformeerd en effectief netwerk dat in staat is om de kwaliteit van zorg voor mensen met dementie en hun naasten te verbeteren.

### Gecoördineerde netwerkzorg

De samenwerking tussen netwerkpartners wordt verbeterd om aanbod, kwaliteit, innovatie en kostenbeheersing te optimaliseren. Met als doel om mensen met dementie en hun naasten zo soepel mogelijk het levenspad te laten doorlopen.

## We verbinden ons met



### Nationale dementiestrategie

<https://www.rijksoverheid.nl/documenten/publicaties/2020/09/21/nationale-dementiestrategie>



### Twentse Koers

<https://twentsekoers.nl/kennis/pilot-logeertzorg/>



### Zorgstandaard dementie

<https://www.zorgstandaarddementie.nl/zorgstandaard>

## Succesfactoren



### WAT WILLEN WE BEHOUDEN

- Actieve betrokkenheid van mensen met dementie en mantelzorgers
- Effectieve samenwerking en heldere communicatie
- Flexibiliteit en vermogen aan te passen aan veranderende omstandigheden
- Innovatie
- Sterke regionale functie



### KANSEN

- Gebruik maken van data om gericht de netwerkactiviteiten te bepalen
- Duurzame financiering

## Kernwaarden



### Bejegening

We benaderen elkaar met respect en waarderen ieders identiteit, achtergrond, en opvattingen, waarbij we een omgeving creëren waarin iedereen zich gezien en gewaardeerd voelt.

### Holistisch

De netwerkpartners werken samen om de mens als geheel te ondersteunen, waarbij ze optimaal gebruikmaken van gezamenlijke krachten. De cliënt, met zijn unieke voorkeuren, vragen en gewoonten, staat centraal. Het is de taak van de professional om aan te sluiten bij de persoonlijke en diverse wensen en behoeften van iedereen die zorg en ondersteuning nodig heeft.



### Samenwerken

Alle netwerkpartners leveren een bijdrage. Het werken met themagroepen versterkt het saamhorigheidsgevoel, vergroot de betrokkenheid en benut elkaars expertise. Thema's worden vanuit verschillende invalshoeken belicht.

### Verantwoordelijkheid

Verantwoordelijkheid nemen én geven. Problemen en hiaten die zich in het netwerk voordoen, worden opgelost door gebruik te maken van de kracht van het netwerk zelf. Het netwerk ondersteunt netwerkpartners bij sector overstijgende ontwikkelingen, creëert de nodige voorwaarden, en bevordert verbindingen tussen alle betrokkenen.

